

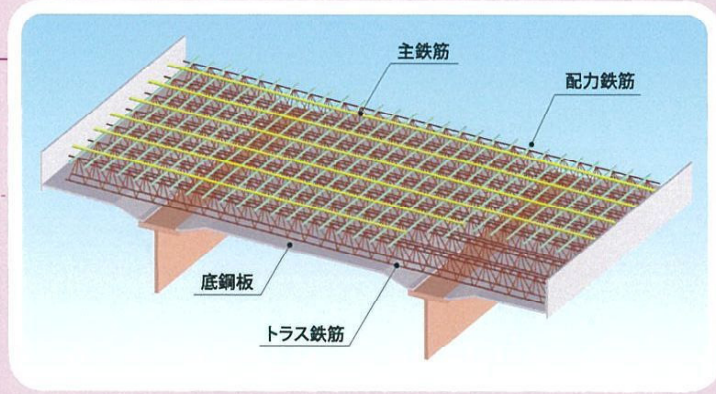
TRC床版

トラス鉄筋に補剛された高強度・高じん性の合成床版

TRC床版の概要

プレファブトラス鉄筋と底鋼板を工場で組み立て、現地で架設しコンクリートを打設する合成床版です。

プレファブトラス鉄筋を主要部材とするため、軽量性・施工性・耐久性の向上を図れます。



特長

> 優れた施工性

主要部材がトラス鉄筋のため、コンクリートの充填性に優れ、また架設時重量が非常に軽く優れた施工性を発揮します。

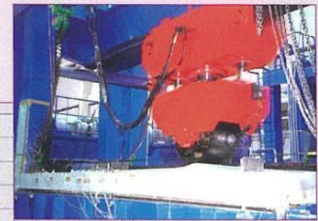
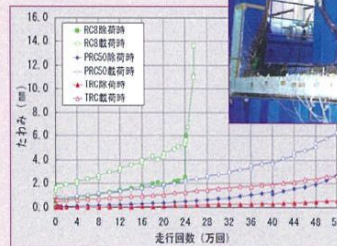
さらに、トラス鉄筋は現場配筋時のスペーサーとして兼用できるため、配筋施工も容易に行うことができます。

> 高い耐久性

トラス鉄筋はリブ機能、ずれ止め機能、せん断補強機能を兼ね備え、高強度、高じん性を実現します。

疲労耐久性確認実験

建設省土木研究所で
輪荷重走行試験実施
(平成10年6月)



平成8年道示のRC床版に対して格段の耐久性。最終の残留たわみが微小。

施工フロー

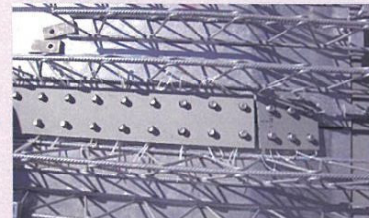
1. パネル搬入



2. パネル架設



3. 継手施工



4. 配筋



5. コンクリート打設



6. 完成

